

# FICHE TECHNIQUE LUMIERE BLAZE Informations

Nous nous déplaçons avec un kit comprenant :

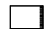


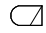


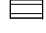

- 10 pieds équipés de 5 ampoules chacun
- 2 modules avec des cartes jarag pour alimenter ces ampoules
- 1 console dédiée uniquement à cette déco

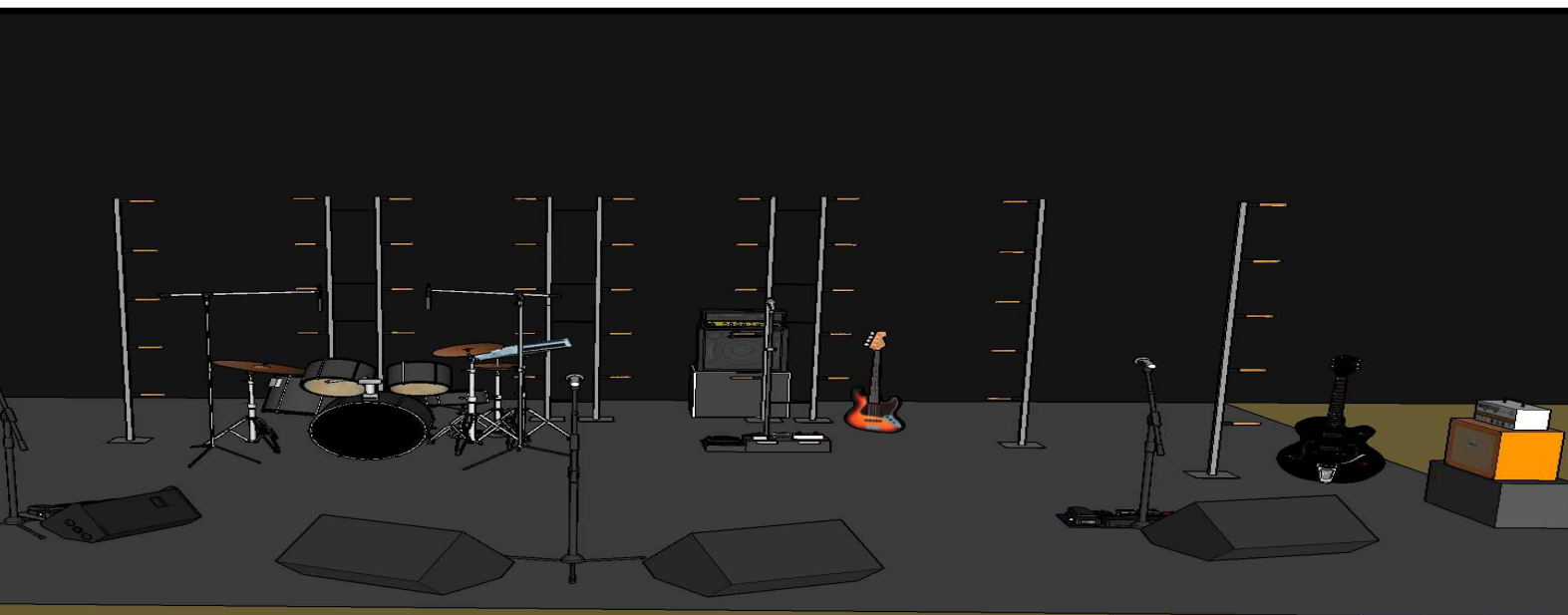
## A FOURNIR :

- console traditionnelle MA Lightcommander 48/96
- Machine à brouillard (MDG, Unique,...) adaptée à la taille du plateau
- 1 univers DMX régie/plateau distinct du reste de l'installation pour notre kit
- 2 PC16A à jardin et cour pour notre kit
- 4 pieds ( h : 1,80 environ) et 16 platines pour les projecteurs au sol
- Pendrillonage à l'italienne

N.B. : En cas de difficultés pour la réalisation de cette fiche technique, trouvons ensemble des solutions.

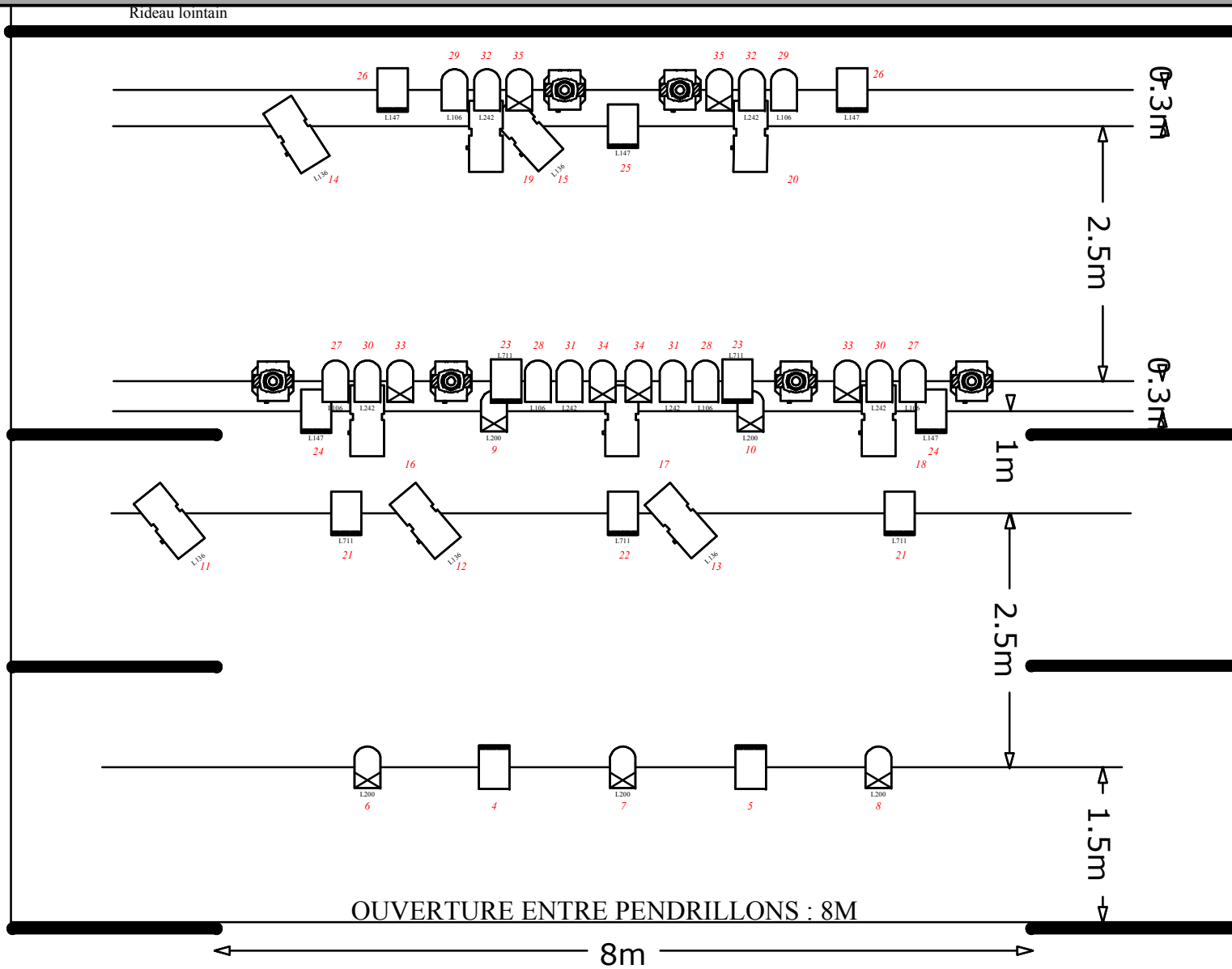
## Légende

	PC	17
	DECOUPES	18
	PAR 64 CP 62	20
	PAR 64 CP 61	5
	PAR 64 CP 60	15
	PUBLIC	4
	Atomic 3000	1
	Alpha Spot HPE 700	6

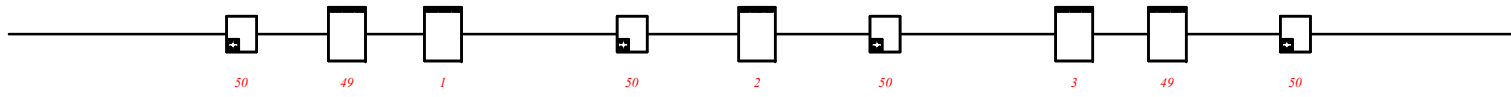


**CONTACT : GAËL**  
**06 50 85 49 00**  
**[gael.lautridou@gmail.com](mailto:gael.lautridou@gmail.com)**

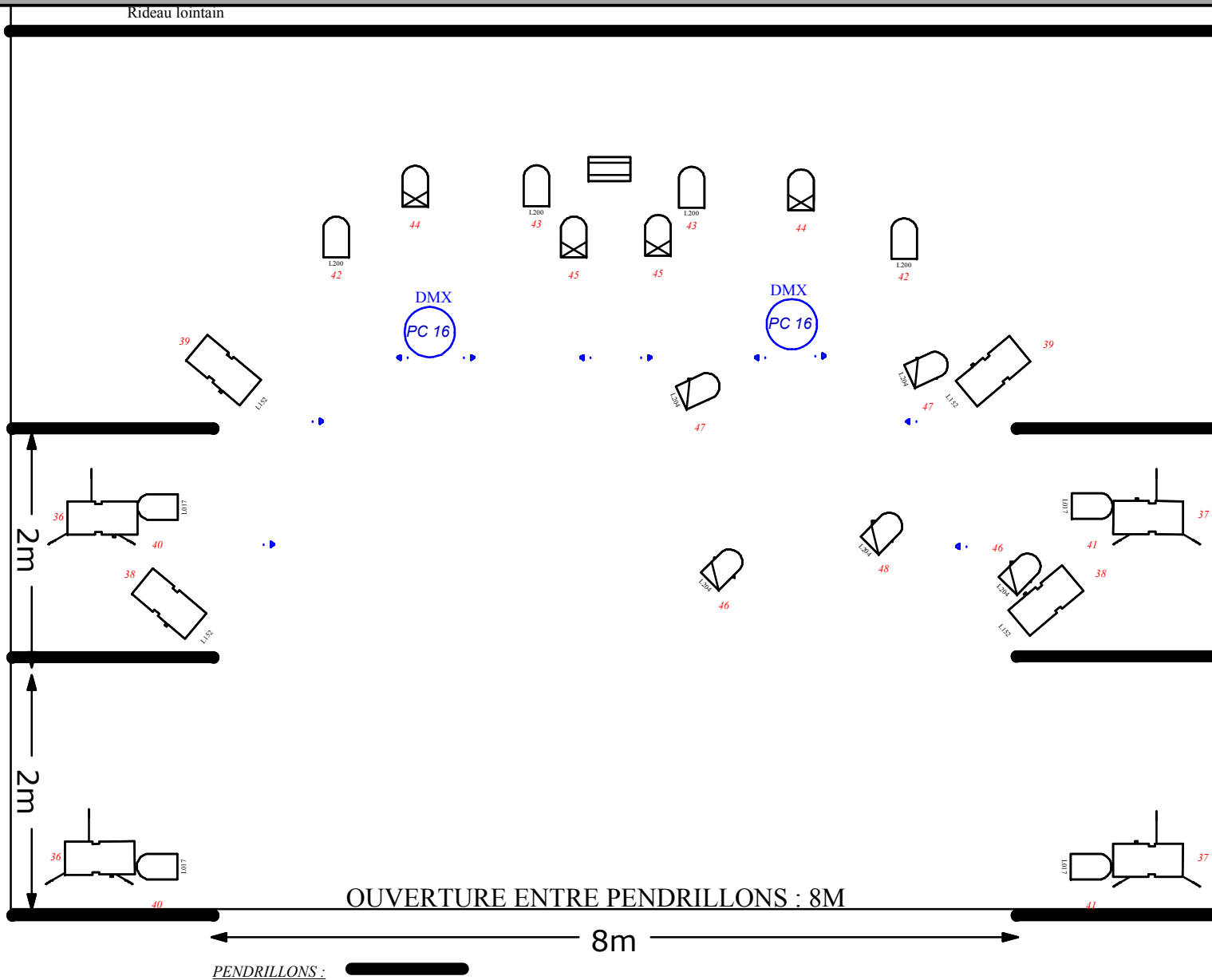
# FICHE TECHNIQUE LUMIERE BLAZE Implantation accroches



	PC	17
	DECoupES	10
	Par 64 CP60	11
	Par 64 CP62	12
	PUBLIC	4
	Alpha Spot HPE 700	6



# FICHE TECHNIQUE LUMIERE BLAZE Implantation sol



	Découpes	8
	Par 64 CP60	4
	Par 64 CP61	5
	Par 64 CP62	8
	Atomic 3000	1

EN BLEU : STRUCTURE BLAZE